



## 「SP10-F」 その他機能

SP10-F は食品表示に必要な機能はもちろんのこと、その他充実した機能とサービスを提供いたします。

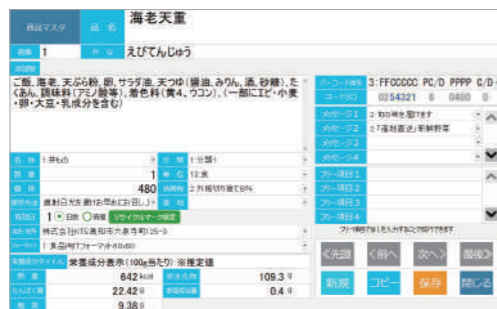
### 多彩な設定メニュー

商品、名称、分類、保存方法、店名・住所、産地、単位以外にもフリーメッセージを10種類まで設定できます。



### 機能豊富なマスタ設定画面

各商品ごとに添加物、内容量、消費期限、値段、バーコード、店名・住所などをフォーム形式で簡単に設定できます。



### 各種メッセージの編集

予備項目として、メッセージ/フリー項目共に各10項目ずつ設定可能。タイトル文字の編集も行えます。



### NONPLU バーコードが使用可能

農産物直売所や道の駅、スーパーなどで多く使われているバーコード形式 (NONPLU) にも対応しています。

※NONPLU バーコードは金額の変更を行うと自動的にバーコード内の数値が変動します



バーコードは JAN13 桁の他、CODE128 もご使用いただけます。

### QRコードも使用可能

QRコードは各メッセージ項目から設定できます。



## ユーザーの使用環境にあわせた運用バリエーション

運用方法にあわせて、端末1台に対しラベルプリンタを複数接続することが可能です。

ラベルプリンタのオプションとしてオートカッターやWi-Fi接続などを選択することもできます。

※オプション無しの場合は手切り/USBケーブル接続

#### ▼ USB 接続 / 手切り



#### ▼ Wi-Fi 複数台接続 / オートカッター (オプション)



## 導入後もリモートサポートでスピーディに対応!

端末をWi-Fi接続することでリモート(遠隔操作)サポート、システムのバージョンアップも可能です。

操作方法などでご不明な点がございましたら、専門のスタッフがリモートにて対応いたします。

smart  
print  
system

KTS  
LABEL.e-STORE

ラベル発行をやさしく手軽に

smart print system

スマートプリントシステム SP10-F

smart print system  
スマートプリントシステム SP10-F

KTS 株式会社 KTS  
〒780-8023 高知県高知市六泉寺町 125-3  
TEL.088-805-0106 / FAX.088-834-0102  
mail.info@kt-system.co.jp



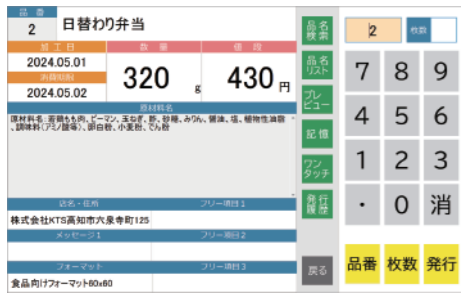
# 10.1 型タブレットタイプの高性能端末 画面タッチでお手軽・スピーディにラベル発行

## 食品表示を基本に設計したスマートプリントシステム 「SP10-F」を搭載

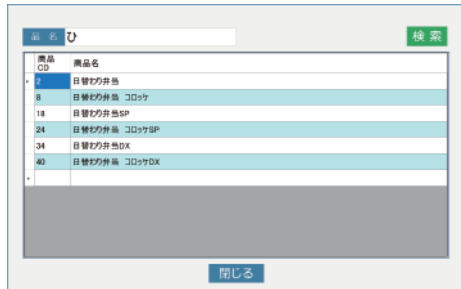
食品表示ラベルは法律に基づき、原材料、アレルギー、栄養成分など様々な情報を記載する必要がありますが「SP10-F」はこれらの情報を簡単に印字できます。  
また、タッチパネルを使ったシンプルな操作で、初めての方でも安心してお使いいただけます。

### 充実の商品検索機能

ラベル発行時は  
[品番呼出し][品名検索][品名リスト][ワンタッチキー][発行履歴]の  
どれからでも商品呼び出せます。



▲品番呼出し



▲品名検索



▲品名リスト



▲ワンタッチキー



▲発行履歴

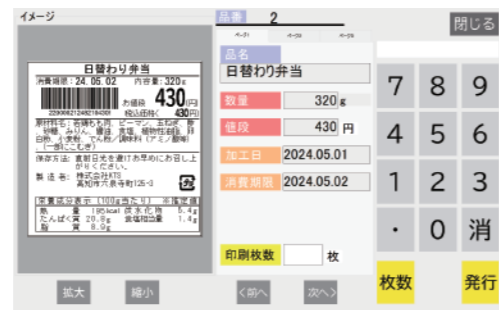
### 発行画面の一時変更機能

ラベル発行前に印字内容を簡単に一時変更することができます。  
※数量・値段は記憶ボタンで保存することができます



### プレビュー機能搭載

ラベル発行前にプレビュー画面で印字内容を確認することができます。



### 10.1 型の業務用高性能端末

一般的なタブレットよりも堅牢なボディ。  
タッチ操作もスピーディで安定しています。



## 様々な利用シーンに応える 豊富なオプション

端末を装着するスタンドはショート・ロングから選択可能。  
端末とラベルプリンターは設置場所にあわせて  
USB ケーブル / Wi-Fi で接続できます。



### UD フォントをはじめとする 多彩なフォントを搭載

どなたでも見やすいフォントを  
多数採用しています。



## ラベルプリンターは 視認性に優れた 300dpi の高精細印字



### 見やすい LCD 表示で簡単操作

2.6 型液晶ディスプレイと  
3つの操作キーによるシンプルな構成です。



### スムーズな用紙交換

ラベルの交換はカバーを開けて  
ガイドから外すだけ  
用紙幅の調整もかんたんです。



## 食品表示用ラベルフォーマットを プリインストール

「SP10-F」では食品表示法に基づいた多彩なラベルフォーマットが  
プリインストールされています。  
文字の大きさやレイアウトなどユーザー様ご自身で自由に変更が可能です。

